


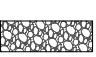


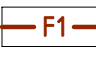



SUTARTINIS ŽYMĖJIMAS:

-  Sklypo riba
-  Modernizuojamas daugiabutis
-  Projektuojama betoninių trinkelų danga
-  Projektuojama vėdinama nuogrinda
-  Įėjimai į laiptines
-  Esama kieta danga

SUTARTINIAI ŽYMĖJIMAI:

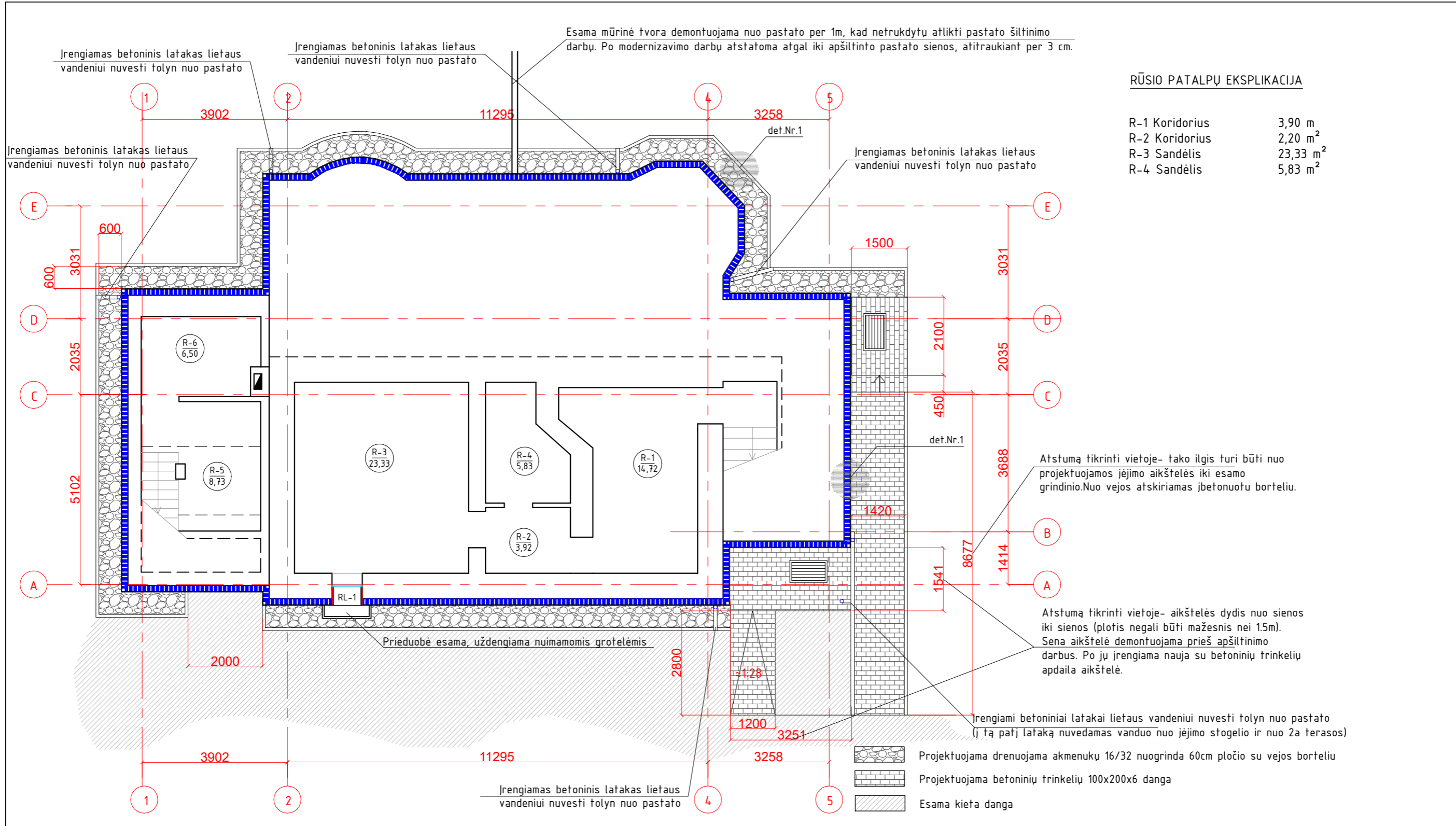
-  Projektuojamas buitinių nuotekų PVC vamzdis d160
-  Esamas F1 šulinys

PASTABOS:

1. Vykdamą pamatų apšiltinimo darbus iki 1,20m gylio nepažeisti esamų inžinerinių tinklų (ryšių, vandentiekio, nuotekų šalinimo, lietaus nuotekų, drenažo, dujotiekio, elektros, telekomo ir šilumos tiekimo) ir jų įvadų. Prieš pradėdamą darbus kviešti atitinkamų tinklų atstovus.
2. Detalūs nuogrindos ir takų bei įėjimo aikštelių sprendiniai pateikti brėžinyje 2020-CP0137646-4-TDP-SP, SA-01 2 lape
3. F1 požeminių komunikacijų apžiūros šulinio žymėjimo ženklas perkeliamas ir tvirtinamas ant pastato apšiltinamo fasado išorinės sienos.

Objektas:	TOPD-175728	Adresas: Tauragė, Gintaro g. 2	
Koordinacių sistema –	LKS-94	Aukščių sistema –	LAS07
Geodezininkas	Kvalifikacijos pažymėjimo Nr.1GKV-356		A.V.
	Vardas Pavard?	Parašas	
	R. Gr?bliauskas		

0	2020-08	Statybos leidimui, konkursui ir statybai.	
Laida	Išleidimo data	Laidos statusas. Keitimo priežastis (jei taikoma)	
Kval. patv. dok. Nr.	UAB "INŽINERINĖS"		Statinio projekto pavadinimas
3135	PV	A.Kazlauskas	GYVENAMOSIOS PASKIRTIES PASTATO GINTARO G. 2, TAURAGĖJE ATNAUJINIMO (MODERNIZAVIMO) PROJEKTAS
			Dokumento pavadinimas
			Suvestinis sklypo planas M1:250
			Dokumento žymuo
LT	Užsakovas	UAB TAURAGĖS ŠILUMOS TINKLAI	2020-CP0137646-4-TDP-BD-01
			LAPAS
			LAPŲ
			1
			1



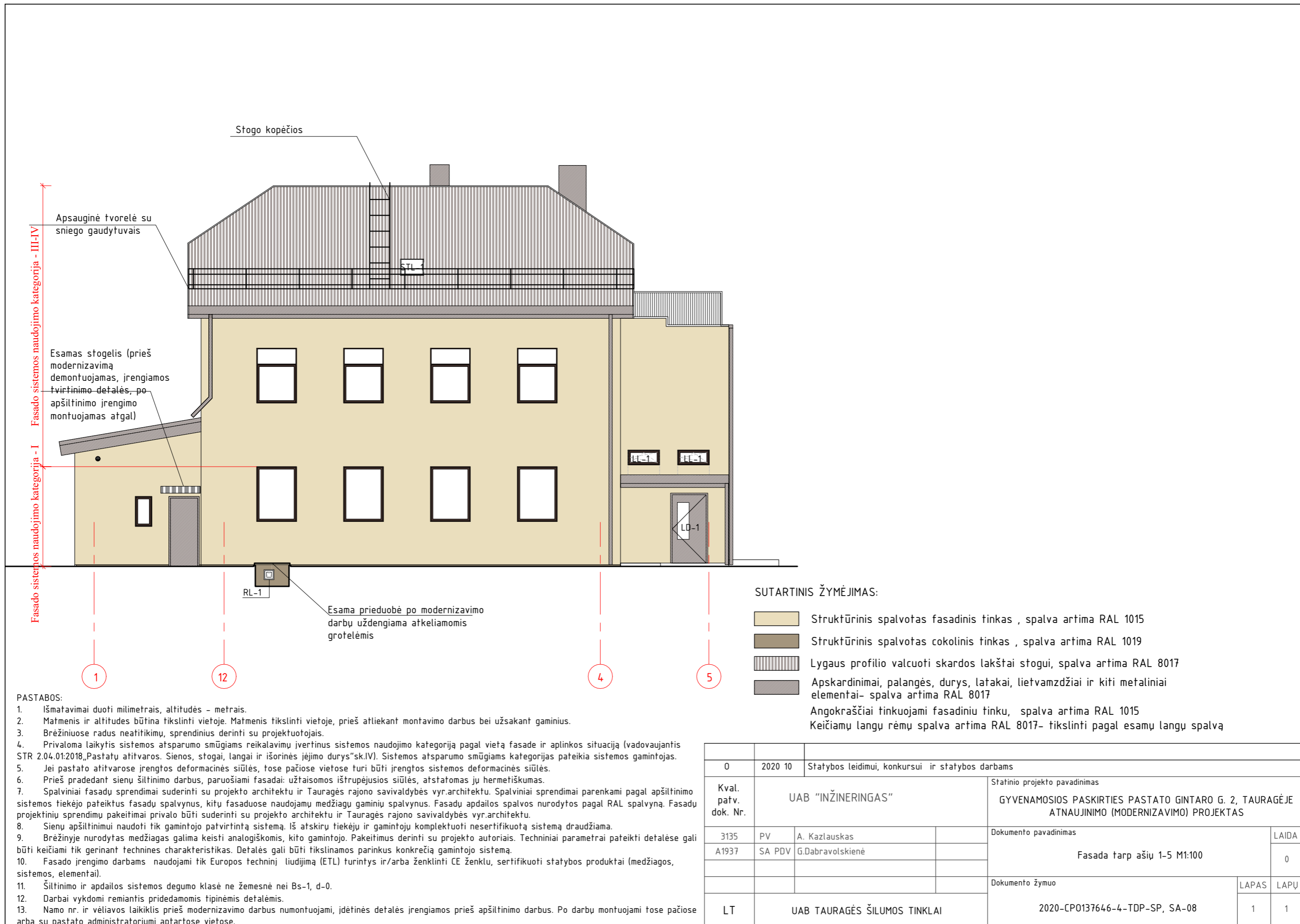
RŪSIO PATALPŲ EKSPLIKACIJA

R-1 Koridorius	3,90 m
R-2 Koridorius	2,20 m ²
R-3 Sandėlis	23,33 m ²
R-4 Sandėlis	5,83 m ²

PASTABOS:

1. Išmatavimai duoti milimetrais, altitudės - metrais.
2. Matmenis ir altitudės būtina tikslinti vietoje.
3. Brėžiniuose radus neatitikimų, sprendinius derinti su projektuotojais.
4. Aukšto planas parodytas pagal Namų valdos techninės apskaitos bylą.
5. Išorinių sienų šiltinimo darbams turi būti naudojama išorinė termoizoliacinė sistema, kurią turi sudaryti kaip vieno gamintojo statybos produktas į rinką pateiktas statybos produktų rinkinys (komplektas), turintis Europos techninį įvertinimą ir paženklinamas CE ženklu, arba turintis nacionalinį techninį įvertinimą, arba minėtos sistemos turi būti suprojektuotos naudojant atskirus nustatytą tvarka CE ženklus ženklinamus ir (ar) kitus statybos produktus.
6. Šiltinimo ir apdailos sistemos degumo klasė ne žemesnė nei Bs-1, d-0.
7. Darbai vykdomi remiantis pridedamomis tipinėmis detalėmis.
8. Atliekant pamato ir cokolio apšiltinimo darbus ir įrengiant laiptus nepažeisti esamų inžinerinių tinklų, kviešti atitinkamus specialistus.

0	2020 10	Statybos leidimui, konkursui ir statybos darbams	
Kval. patv. dok. Nr.	UAB "INŽINERINĖS"		Statinio projekto pavadinimas
			GYVENAMOSIOS PASKIRTIES PASTATO GINTARO G. 2, TAURAGĖJE ATNAUJINIMO (MODERNIZAVIMO) PROJEKTAS
3135	PV	A. Kazlauskas	Dokumento pavadinimas
A1937	SA PDV	G. Dabravolskienė	Nuogrindos ir jėjimo pritaikymo ŽN planas M1:100
			Dokumento žymuo
LT	UAB TAURAGĖS ŠILUMOS TINKLAI		2020-CP0137646-4-TDP-SP, SA-01
			LAPAS LAPŲ
			2 2



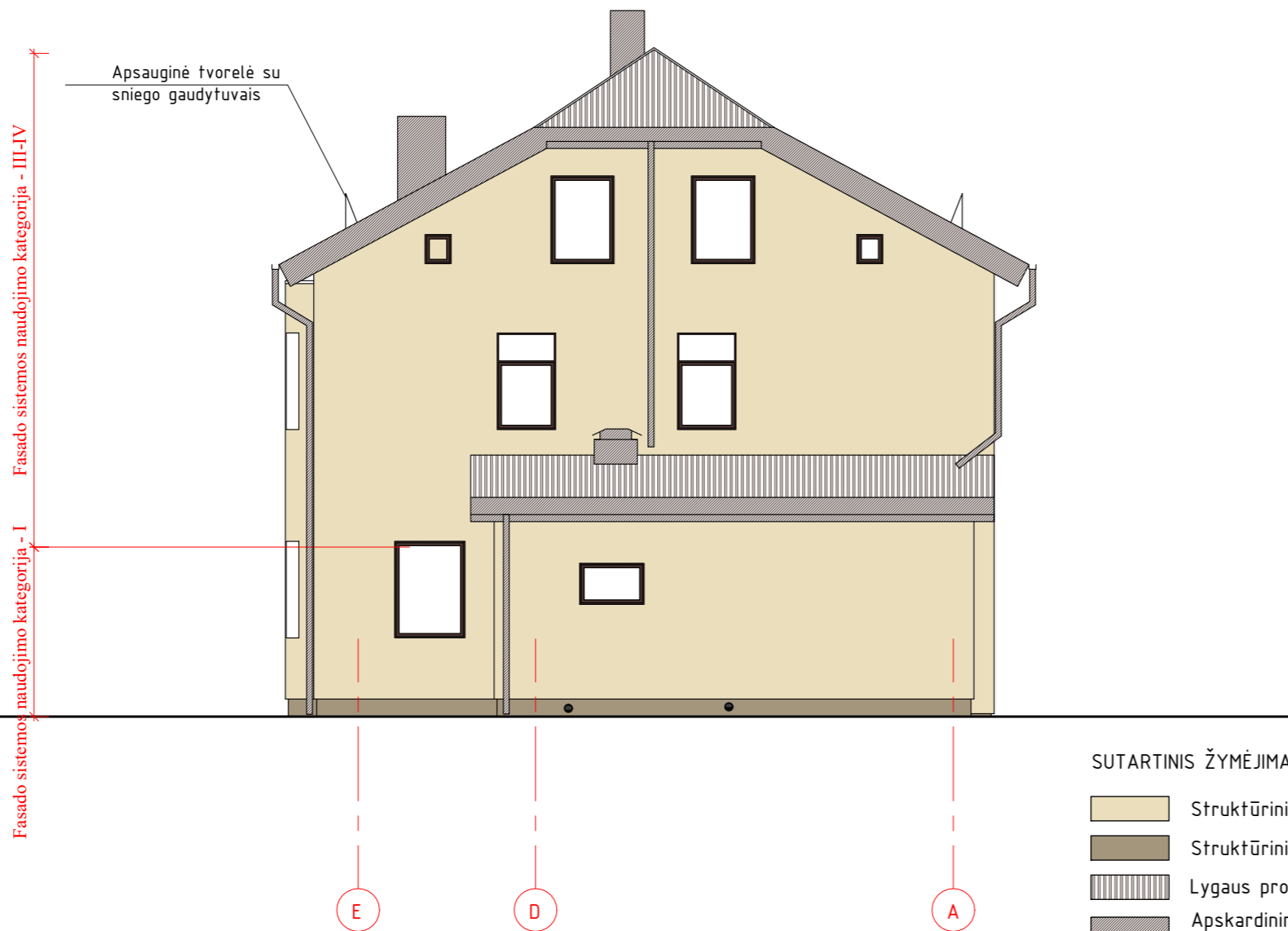
SUTARTINIS ŽYMĖJIMAS:

- Struktūrinis spalvotas fasadinis tinkas , spalva artima RAL 1015
 - Struktūrinis spalvotas cokolinis tinkas , spalva artima RAL 1019
 - Lygus profilio valcuoti skardos lakštai stogui, spalva artima RAL 8017
 - Apskardinimai, palangės, durys, latakai, lietvamzdžiai ir kiti metaliniai elementai- spalva artima RAL 8017
- Angokraščiai tinkuojami fasadiniu tinku, spalva artima RAL 1015
Keičiamų langų rėmų spalva artima RAL 8017- tikslinti pagal esamų langų spalvą





PASTABOS:

1. Išmatavimai duoti milimetrais, altitudės - metrais.
2. Matmenis ir altitudes būtina tikslinti vietoje. Matmenis tikslinti vietoje, prieš atliekant montavimo darbus bei užsakant gaminius.
3. Brėžiniuose radus neatitikimų, sprendinius derinti su projektuotojais.
4. Privaloma laikytis sistemos atsparumo smūgiams reikalavimų įvertinus sistemos naudojimo kategoriją pagal vietą fasade ir aplinkos situaciją (vadovaujantis STR 2.04.01:2018, Pastatų atitvaros. Sienos, stogai, langai ir išorinės įėjimo durys“sk.IV). Sistemos atsparumo smūgiams kategorijas pateikia sistemos gamintojas.
5. Jei pastato atitvarose įrengtos deformacinės siūlės, tose pačiose vietose turi būti įrengtos sistemos deformacinės siūlės.
6. Prieš pradėdant sienų šiltinimo darbus, paruošiami fasadai: užtaisomos ištrupėjusios siūlės, atstatomas jų hermetiškumas.
7. Spalviniai fasadų sprendimai suderinti su projekto architektu ir Tauragės rajono savivaldybės vyr.architektu. Spalviniai sprendimai parenkami pagal apšiltinimo sistemos tiekėjo pateiktus fasadų spalvynus, kitų fasaduose naudojamų medžiagų gaminių spalvynus. Fasadų apdailos spalvos nurodytos pagal RAL spalvyną. Fasadų projektinių sprendimų pakeitimai privalo būti suderinti su projekto architektu ir Tauragės rajono savivaldybės vyr.architektu.
8. Sienų apšiltinimui naudoti tik gamintojo patvirtintą sistemą. Iš atskirų tiekėjų ir gamintojų komplektuoti nesertifikuotą sistemą draudžiama.
9. Brėžinyje nurodytas medžiagas galima keisti analogiškomis, kito gamintojo. Pakeitimus derinti su projekto autoriais. Techniniai parametrai pateikti detalėse gali būti keičiami tik gerinant technines charakteristikas. Detalės gali būti tikslinamos parinkus konkrečią gamintojo sistemą.
10. Fasado įrengimo darbams naudojami tik Europos techninį liudijimą (ETL) turintys ir/arba ženklinti CE ženklu, sertifikuoti statybos produktai (medžiagos, sistemos, elementai).
11. Šiltinimo ir apdailos sistemos degumo klasė ne žemesnė nei Bs-1, d-0.
12. Darbai vykdomi remiantis pridedamomis tipinėmis detalėmis.
13. Namo nr. ir vėlavos laikiklis prieš modernizavimo darbus numontuojami, įdėtinės detalės įrengiamos prieš apšiltinimo darbus. Po darbų montuojami tose pačiose arba su pastato administratoriumi aptartose vietose.

0	2020 10	Statybos leidimui, konkursui ir statybos darbams		
Kval. patv. dok. Nr.	UAB "INŽINERINGAS"		Statinio projekto pavadinimas	
			GYVENAMOSIOS PASKIRTIES PASTATO GINTARO G. 2, TAURAGĖJE ATNAUJINIMO (MODERNIZAVIMO) PROJEKTAS	
3135	PV	A. Kazlauskas	Dokumento pavadinimas	LAIDA
A1937	SA PDV	G.Dabravolskienė	Fasada tarp ašių 1-5 M1:100	0
			Dokumento žymuo	LAPAS LAPŲ
LT	UAB TAURAGĖS ŠILUMOS TINKLAI		2020-CP0137646-4-TDP-SP, SA-08	1 1



SUTARTINIS ŽYMĖJIMAS:

-  Struktūrinis spalvotas fasadinis tinkas , spalva artima RAL 1015
-  Struktūrinis spalvotas cokolinis tinkas , spalva artima RAL 1019
-  Lygaus profilio valcuoti skardos lakštai stogui, spalva artima RAL 8017
-  Apskardinimai, palangės, durys, latakai, lietvamzdžiai ir kiti metaliniai elementai- spalva artima RAL 8017
- Angokraščiai tinkuojami fasadiniu tinku, spalva artima RAL 1015
- Keičiamų langų rėmų spalva artima RAL 8017- tikslinti pagal esamų langų spalvą

PASTABOS:

1. Išmatavimai duoti milimetrais, altitudės - metrais.
2. Matmenis ir altitudes būtina tikslinti vietoje. Matmenis tikslinti vietoje, prieš atliekant montavimo darbus bei užsakant gaminius.
3. Brėžiniuose radus neatitikimų, sprendinius derinti su projektuotojais.
4. Privaloma laikytis sistemos atsparumo smūgiams reikalavimų įvertinus sistemos naudojimo kategoriją pagal vietą fasade ir aplinkos situaciją (vadovaujantis STR 2.04.01:2018 „Pastatų atitvaros. Sienos, stogai, langai ir išorinės įėjimo durys“ sk.IV). Sistemos atsparumo smūgiams kategorijas pateikia sistemos gamintojas.
5. Jei pastato atitvarose įrengtos deformacinės siūlės, tose pačiose vietose turi būti įrengtos sistemos deformacinės siūlės.
6. Prieš pradėdamas sienų šiltinimo darbus, paruošiami fasadai: užtaisomos ištrupėjusios siūlės, atstatomas jų hermetiškumas.
7. Spalviniai fasadų sprendimai suderinti su projekto architektu ir Tauragės rajono savivaldybės vyr.architektu. Spalviniai sprendimai parenkami pagal apšiltinimo sistemos tiekėjo pateiktus fasadų spalvynus, kitų fasaduose naudojamų medžiagų gaminių spalvynus. Fasadų apdailos spalvos nurodytos pagal RAL spalvyną. Fasadų projektinių sprendimų pakeitimai privalo būti suderinti su projekto architektu ir Tauragės rajono savivaldybės vyr.architektu.
8. Sienų apšiltinimui naudoti tik gamintojo patvirtintą sistemą. Iš atskirų tiekėjų ir gamintojų komplektuoti nesertifikuotą sistemą draudžiama.
9. Brėžinyje nurodytas medžiagas galima keisti analogiškomis, kito gamintojo. Pakeitimus derinti su projekto autoriais. Techniniai parametrai pateikti detalėse gali būti keičiami tik gerinant technines charakteristikas. Detalės gali būti tikslinamos parinkus konkrečią gamintojo sistemą.
10. Fasado įrengimo darbams naudojami tik Europos techninį liudijimą (ETL) turintys ir/arba ženklinti CE ženklu, sertifikuoti statybos produktai (medžiagos, sistemos, elementai).
11. Šiltinimo ir apdailos sistemos degumo klasė ne žemesnė nei Bs-1, d-0.
12. Darbai vykdomi remiantis pridedamomis tipinėmis detalėmis.
13. Namo nr. ir vėliavos laikiklis prieš modernizavimo darbus numontuojami, įdėtinės detalės įrengiamos prieš apšiltinimo darbus. Po darbų montuojami tose pačiose arba su pastato administratoriumi aptartose vietose.

0	2020 10	Statybos leidimui, konkursui ir statybos darbams		
Kval. patv. dok. Nr.	UAB "INŽINERINGAS"		Statinio projekto pavadinimas GYVENAMOSIOS PASKIRTIES PASTATO GINTARO G. 2, TAURAGĖJE ATNAUJINIMO (MODERNIZAVIMO) PROJEKTAS	
3135	PV	A. Kazlauskas	Dokumento pavadinimas	LAIDA
A1937	SA PDV	G.Dabravolskienė	Fasadas tarp ašių E-A M1:100	0
			Dokumento žymuo	LAPAS LAPŲ
LT	UAB TAURAGĖS ŠILUMOS TINKLAI		2020-CP0137646-4-TDP-SP, SA-09	1 1



Fasado sistemos naudojimo kategorija - I

Fasado sistemos naudojimo kategorija - III-IV

Apsauginė tvorelė su sniego gaudytuvais

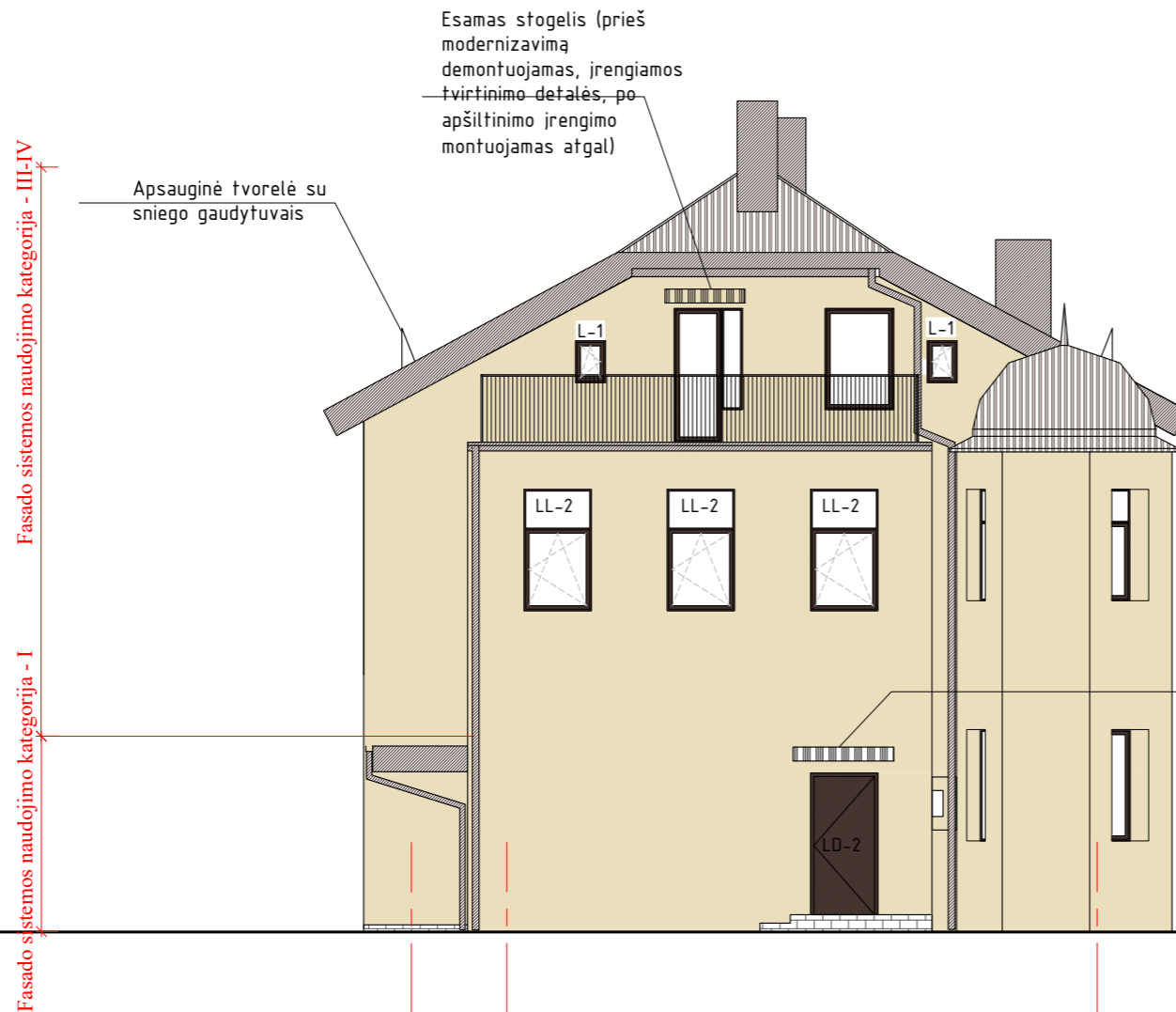
SUTARTINIS ŽYMĖJIMAS:

- Struktūrinis spalvotas fasadinis tinkas , spalva artima RAL 1015
- Struktūrinis spalvotas cokolinis tinkas , spalva artima RAL 1019
- Lygaus profilio valcuoti skardos lakštai stogui, spalva artima RAL 8017
- Apskardinimai, palangės, durys, latakai, lietvamzdžiai ir kiti metaliniai elementai- spalva artima RAL 8017
- Angokraščiai tinkuojami fasadiniu tinku, spalva artima RAL 1015
- Keičiamų langų rėmų spalva artima RAL 8017- tikslinti pagal esamų langų spalvą

PASTABOS:

1. Išmatavimai duoti milimetrais, altitudės - metrais.
2. Matmenis ir altitudės būtina tikslinti vietoje. Matmenis tikslinti vietoje, prieš atliekant montavimo darbus bei užsakant gaminius.
3. Brėžiniuose radus neatitikimų, sprendinius derinti su projektuotojais.
4. Privaloma laikytis sistemos atsparumo smūgiams reikalavimų įvertinus sistemos naudojimo kategoriją pagal vietą fasade ir aplinkos situaciją (vadovaujantis STR 2.04.01:2018, Pastatų atitvaros. Sienos, stogai, langai ir išorinės įėjimo durys“sk.IV). Sistemos atsparumo smūgiams kategorijas pateikia sistemos gamintojas.
5. Jei pastato atitvarose įrengtos deformacinės siūlės, tose pačiose vietose turi būti įrengtos sistemos deformacinės siūlės.
6. Prieš pradėdant sienų šiltinimo darbus, paruošiami fasadai: užtaisomos ištrupėjusios siūlės, atstatomas jų hermetiškumas.
7. Spalviniai fasadų sprendimai suderinti su projekto architektu ir Tauragės rajono savivaldybės vyr.architektu. Spalviniai sprendimai parenkami pagal apšiltinimo sistemos tiekėjo pateiktus fasadų spalvynus, kitų fasaduose naudojamų medžiagų gaminių spalvynus. Fasadų apdailos spalvos nurodytos pagal RAL spalvyną. Fasadų projektinių sprendimų pakeitimai privalo būti suderinti su projekto architektu ir Tauragės rajono savivaldybės vyr.architektu.
8. Sienų apšiltinimui naudoti tik gamintojo patvirtintą sistemą. Iš atskirų tiekėjų ir gamintojų komplektuoti nesertifikuotą sistemą draudžiama.
9. Brėžinyje nurodytas medžiagas galima keisti analogiškomis, kito gamintojo. Pakeitimus derinti su projekto autoriais. Techniniai parametrai pateikti detalėse gali būti keičiami tik gerinant technines charakteristikas. Detalės gali būti tikslinamos parinkus konkrečią gamintojo sistemą.
10. Fasado įrengimo darbams naudojami tik Europos techninį liudijimą (ETL) turintys ir/arba ženklinti CE ženklu, sertifikuoti statybos produktai (medžiagos, sistemos, elementai).
11. Šiltinimo ir apdailos sistemos degumo klasė ne žemesnė nei Bs-1, d-0.
12. Darbai vykdomi remiantis pridedamomis tipinėmis detalėmis.
13. Namo nr. ir vėlavos laikiklis prieš modernizavimo darbus numontuojami, įdėtinės detalės įrengiamos prieš apšiltinimo darbus. Po darbų montuojami tose pačiose arba su pastato administratoriumi aptartose vietose.

	0	2020 10	Statybos leidimui, konkursui ir statybos darbams		
Kval. patv. dok. Nr.	UAB "INŽINERINGAS"		Statinio projekto pavadinimas GYVENAMOSIOS PASKIRTIES PASTATO GINTARO G. 2, TAURAGĖJE ATNAUJINIMO (MODERNIZAVIMO) PROJEKTAS		
3135	PV	A. Kazlauskas	Dokumento pavadinimas		LAIDA
A1937	SA PDV	G.Dabravolskienė	Fasadas tarp ašių 5-1 M1:100		0
			Dokumento žymuo		LAPAS LAPŲ
LT	UAB TAURAGĖS ŠILUMOS TINKLAI		2020-CP0137646-4-TDP-SP, SA-10		1 1



SUTARTINIS ŽYMĖJIMAS:

- Struktūrinis spalvotas fasadinis tinkas, spalva artima RAL 1015
- Struktūrinis spalvotas cokolinis tinkas, spalva artima RAL 1019
- Lygus profilio valcuoti skardos lakštai stogui, spalva artima RAL 8017
- Apskardiniai, palangės, durys, latakai, lietvamzdžiai ir kiti metaliniai elementai- spalva artima RAL 8017
- Angokraščiai tinkuojami fasadiniu tinku, spalva artima RAL 1015
- Keičiamų langų rėmų spalva artima RAL 8017- tikslinti pagal esamų langų spalvą

PASTABOS:

1. Išmatavimai duoti milimetrais, altitudės - metrais.
2. Matmenis ir altitudes būtina tikslinti vietoje. Matmenis tikslinti vietoje, prieš atliekant montavimo darbus bei užsakant gaminius.
3. Brėžiniuose radus neatitikimų, sprendinius derinti su projektuotojais.
4. Privaloma laikytis sistemos atsparumo smūgiams reikalavimų įvertinus sistemos naudojimo kategoriją pagal vietą fasade ir aplinkos situaciją (vadovaujantis STR 2.04.01:2018 „Pastatų atitvaros. Sienos, stogai, langai ir išorinės įėjimo durys“ sk.IV). Sistemos atsparumo smūgiams kategorijas pateikia sistemos gamintojas.
5. Jei pastato atitvarose įrengtos deformacinės siūlės, tose pačiose vietose turi būti įrengtos sistemos deformacinės siūlės.
6. Prieš pradėdant sienų šiltinimo darbus, paruošiami fasadai: užtaisomos ištrupėjusios siūlės, atstatomas jų hermetiškasumas.
7. Spalviniai fasadų sprendimai suderinti su projekto architektu ir Tauragės rajono savivaldybės vyr.architektu. Spalviniai sprendimai parenkami pagal apšiltinimo sistemos tiekėjo pateiktus fasadų spalvynus, kitų fasaduose naudojamų medžiagų gaminių spalvynus. Fasadų apdailos spalvos nurodytos pagal RAL spalvyną. Fasadų projektinių sprendimų pakeitimai privalo būti suderinti su projekto architektu ir Tauragės rajono savivaldybės vyr.architektu.
8. Sienų apšiltinimui naudoti tik gamintojo patvirtintą sistemą. Iš atskirų tiekėjų ir gamintojų komplektuoti nesertifikuotą sistemą draudžiama.
9. Brėžinyje nurodytas medžiagas galima keisti analogiškomis, kito gamintojo. Pakeitimus derinti su projekto autoriais. Techniniai parametrai pateikti detalėse gali būti keičiami tik gerinant technines charakteristikas. Detalės gali būti tikslinamos parinkus konkrečią gamintojo sistemą.
10. Fasado įrengimo darbams naudojami tik Europos techninį liudijimą (ETL) turintys ir/arba ženklinti CE ženklu, sertifikuoti statybos produktai (medžiagos, sistemos, elementai).
11. Šiltinimo ir apdailos sistemos degumo klasė ne žemesnė nei Bs-1, d-0.
12. Darbai vykdomi remiantis pridedamomis tipinėmis detalėmis.
13. Namo nr. ir vėliavos laikiklis prieš modernizavimo darbus numontuojami, įdėtinės detalės įrengiamos prieš apšiltinimo darbus. Po darbų montuojami tose pačiose arba su pastato administratoriumi aptartose vietose.

0	2020 10	Statybos leidimui, konkursui ir statybos darbams		
Kval. patv. dok. Nr.	UAB "INŽINERINGAS"		Statinio projekto pavadinimas	
			GYVENAMOSIOS PASKIRTIES PASTATO GINTARO G. 2, TAURAGĖJE ATNAUJINIMO (MODERNIZAVIMO) PROJEKTAS	
3135	PV	A. Kazlauskas	Dokumento pavadinimas	LAIDA
A1937	SA PDV	G.Dabravolskienė	Fasadas tarp ašių 5-1 M1:100	0
			Dokumento žymuo	LAPAS LAPŲ
LT	UAB TAURAGĖS ŠILUMOS TINKLAI		2020-CP0137646-4-TDP-SP, SA-11	1 1