

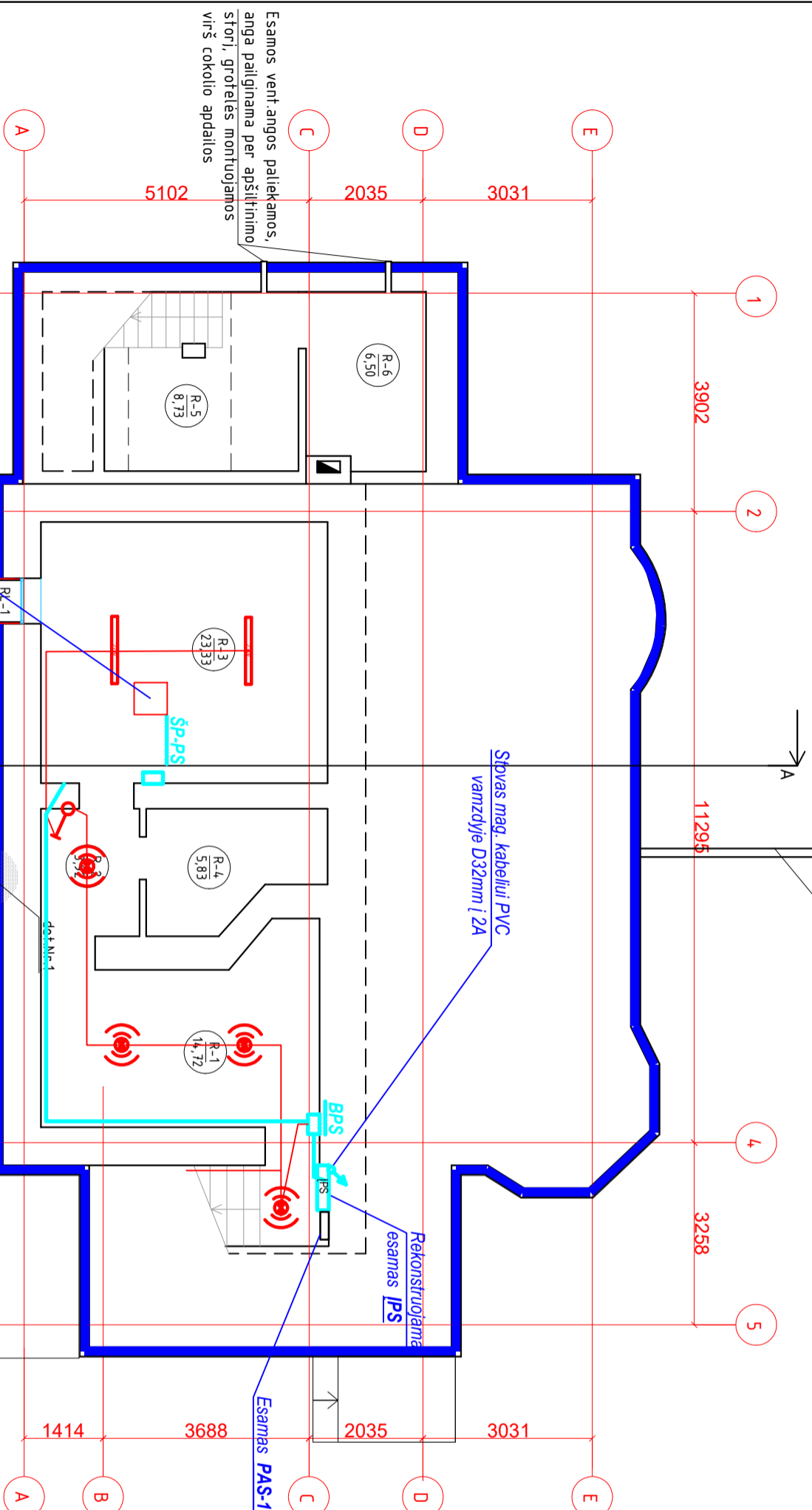
Esama mūrinė tvora demontuojama nuo pastato per 1m, kad netrukdytų atlikti pastato šiltinimo darbus. Po modernizavimo darbu atstatoma atgal iki apšiltinto pastato sienos, atitrūkiant per 3 cm.

### RŪSIO PATALPŲ EKSPLIKACIJA

R-1 Koridorius	3,90 m
R-2 Koridorius	2,20 m <sup>2</sup>
R-3 Sandėlis	23,33 m <sup>2</sup>
R-4 Sandėlis	5,83 m <sup>2</sup>

#### SUTARTINIAI ŽYMĖJIMAI

	Jungtis 1 kavišo vištinkinis IP44, 10A, 230V
	Šviestuvai LED 23W arba analogas, 2800lm, paviršinis, metaliniu gaubtu IP65, IK08
	Šviestuvai su LED 2718W, 1100lm, 3000K, paraboliniu montavimu, IP44, IK08, su radianliu juosto dangteliu
	Projektuojamas laidas PVC vamzdyje 3x1,5Cu
	Projektuojamas magistralinis kabelis vamzdyje
	Slovas kabelių tarp aukštų iš PVC vamzdzio



Projektuojama drenuojama akmenuku 16/32 nuogrinda su vejos borteliu

Esama išorinė attvara šiltinama ekstrudinio putų polistirolo XPS300 (λD=0,035W/mK) 16cm storio plokštėmis+ klinkerio plytelės  
Langų angokraščiai apšiltinami 3cm kietos akmens vatos plokštėmis (λD=0,033W/mK) ir tinkuojami struktūriniu spalvotu tinku

- PASTABOS:**
1. Išmatavimai duoti milimetrais, altitudės – metrais.
  2. Matmens ir altitudės būrina tikslinti vietoje.
  3. Brėžiniuose radus neatitikimų, sprendimus derinti su projektuotojais.
  4. Aukšto planas parodomas pagal Namų valdos technines apskaitos bylą.
  5. Išorinių sienų šiltinimo darbam turi būti naudojama išorinė termoizoliacinė sistema, kurią turi sudaryti kaip vieno gamintojo statybos produktas į rinką pateiktas statybos produktų rinkinys (komplektas), turintis Europos techninį įvertinimą ir paženklinimas CE ženklu, arba turintis nacionalinį techninį įvertinimą, arba minėtos sistemos turi būti suprojektuotos naudojant atskirus nustratytą tvarka CE ženklu ženklintamus ir (ar) kitus statybos produktus
  6. Šiltinimo ir apdailos sistemos degumo klasė ne žemesnė nei Bs-1, d-0.
  7. Darbai vykdomi remiantis pridedamomis tipinėmis detalėmis.
  8. Atliekant pamatų ir cokolio apšiltinimo darbus ir įrengiant laiptus nepažeisti esamų inžinerinių tinklų, kviešti atitinkamus specialistus.

0		2020 11		Statybos leidimui	
Laida		išleidimo data		Laidos statusas ir išleidimo priežastis (jei taikoma)	
Kval. patv. dok. Nr.		UAB INŽINERINGAS		Statinio projekto pavadinimas GYVENAMOSIOS PASKIRTIES PASTATO GINTARO G. 2, TAURAGĖJE ATNAUJINIMO (MODERNIZAVIMO) PROJEKTAS	
3135		PV Andrius Kazlauskas		Tomo pavadinimas Vidaus elektros tinklai. Žaliosauga	
		Jonavos g. 260, Kaunas el.p. info@rgsauga.lt www.rgsauga.lt		Dokumento pavadinimas RŪSIO PLANAS SU PROJEKTUOJAMAIS ELEKTROS TINKLAIS M 1:100	
15348		PDV Darius Liutkevičius		Dokumento žymuo 2020-CP0137646-4--TDP-E - B.01	
LT		Užsakovas UAB "Tauragės šilumos tinklai"		LAPAS 1	
				LAPŲ 1	

## 1 A. PATALPŲ EKSPLIKACIJA

a-1 Laiptinė	2,24 m <sup>2</sup>
I-1 Koridorius	4,24 m <sup>2</sup>
I-2 Svetainė-virtuvė	22,28 m <sup>2</sup>
I-3 Koridorius	2,65 m <sup>2</sup>
I-4 WC ir vonia	2,81 m <sup>2</sup>
I-5 Kambarys	8,19 m <sup>2</sup>
II-1 Holas	10,88 m <sup>2</sup>
II-2 Svetainė	37,67 m <sup>2</sup>
II-3 Kambarys	14,04 m <sup>2</sup>
II-4 Kambarys	15,13 m <sup>2</sup>
II-5 San.mazgas	8,29 m <sup>2</sup>

Aplink esamą el. skydinę įrengiamas 20cm pločio nešiltinamas rėžis, kad būtų galima aptarnauti el. sk.

Esamas apskaitų skydas PAS-3

Stovai pagal galimybes panaudoji esamą vamzді demontavus esamus laidus

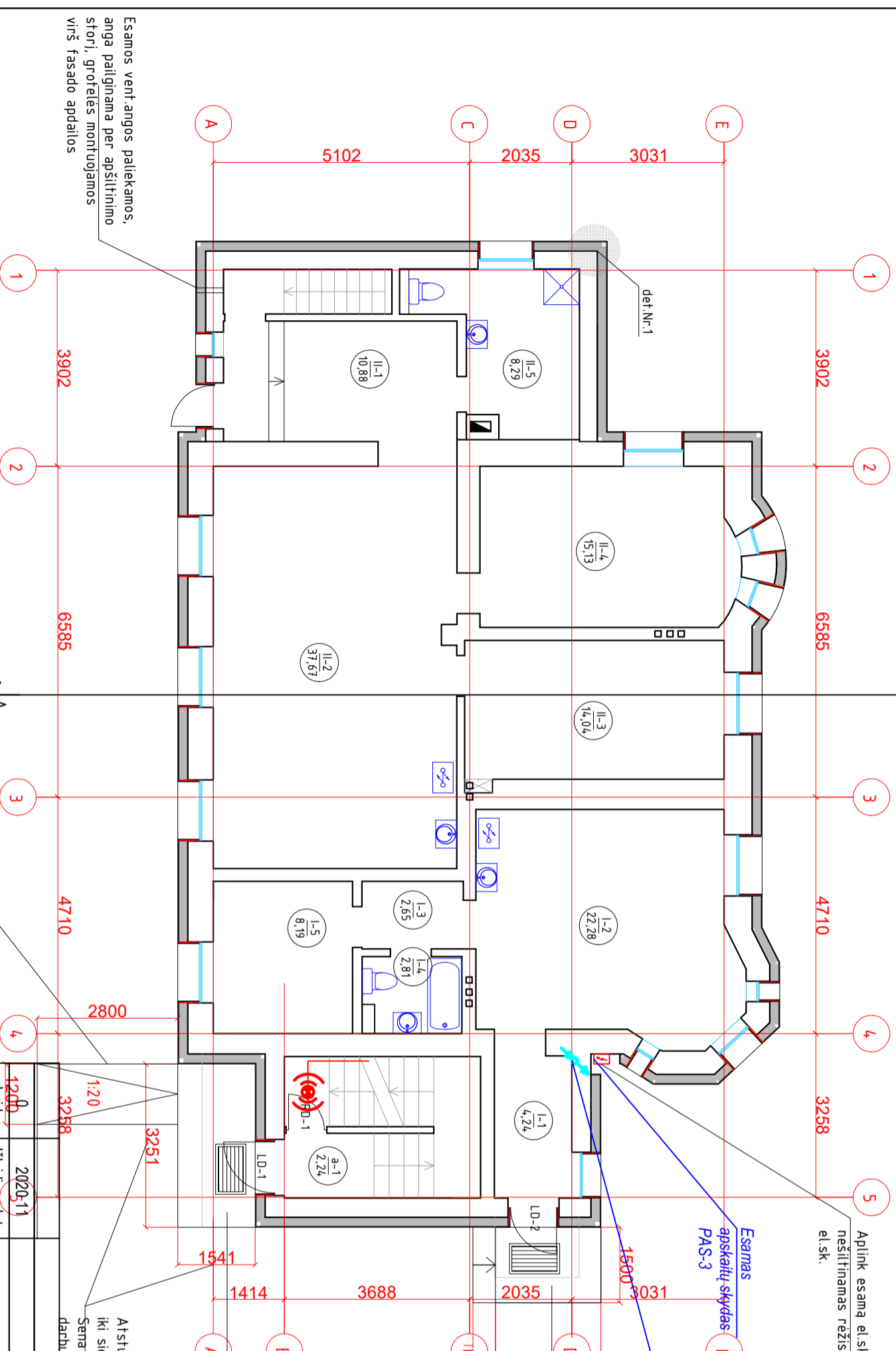
Esama įėjimo aikštėlė demontuojama.  
Po apšiltinimo darbų įrengiama nauja, nurodytu matmenų ir dangos aikštėlė su laipto pakopa, su koju valymo grotelėmis.

### SUTARTINAI ŽYMĖJIMAI

	Jungiklis 1 kavišo virškinis IP44, 10A, 230V
	Švieslambtės LED 23W arba analogas, 2800Lm paviršinis, mažinu gaubtu IP65 IK08
	Švieslambtės su LED $\geq 18W$ , 1100Lm, 3000K, paviršinio montavimo, IP44, IK08, su radariniu judesio davikliu
	Projekuojamas laidas PVC vamzdyje 3x1,5Cu viršiniam virškinui būdai
	Projekuojamas magistralinis kabelis vamzdyje viršiniam virškinui būdai
	Stovas kabeliui tarp aukštų iš PVC vamzdzio

Esama įėjimo aikštėlė demontuojama.  
Po apšiltinimo darbų įrengiama nauja, nurodytu matmenų ir dangos aikštėlė su ŽN taku (nuolydis 1:20)

Atstuma tikrinti vietoje - aikštėlės dydis nuo sienos iki sienos (plotis negali būti mažesnis nei 1,5m).  
Sena aikštėlė demontuojama prieš apšiltinimo darbus. Po jų įrengiama nauja aikštėlė.



Atstuma tikrinti vietoje - ŽN takas su nuolydžiu ne didesniu nei 1:20 turi būti įrengtas nuo aikštėlės iki važiuojamosios dalies. Dangos - betoninės trinkelės.

### PASTABOS:

1. Išmatavimai duoti milimetrais, altitudės - metrais.
2. Matmenis ir altitudes būtina fiksuoti vietoje.
3. Bražiniuose radus neatitikimų, sprendinius derinti su projektuotojais.
4. Aukšto planas parodomas pagal Namų valdos techninės apskaitos bylą.
5. Išorinių sienų šiltinimo darbas turi būti naudojama išorinė termoiziacinė sistema, kuria turi sudaryti kaip vieno gamintojo statybos produktas į rinką pateiktas statybos produktų rinkinys (komplektas), turintis Europos techninį įvertinimą ir paženklinintas CE ženklu, arba turintis nacionalinį įvertinimą, arba minėtose sistemose turi būti suprojektuotos naudojant atskirus nušatytą tvarka CE ženklų ženklinius ir (ar) kitus statybos produktus
6. Šiltinimo ir apdailos sistemos degumo klasė ne žemesnė nei Bs-1, d-0.
7. Darbai vykdomi remiantis pridedamomis tipinėmis detalėmis.
8. Atliekant pamatų ir cokolio apšiltinimo darbus ir įrengiant laiptus nepažeisti esamų inžinerinių tinklų, kviešti atitinkamus specialistus.

12.00	2020.11	Statybos leidimui
Laida	Išleidimo data	Laidos statusas ir išleidimo priežastis (jei taikoma)

Kval. patv. dok. Nr.	UAB INŽINERINGAS	Statinio projekto pavadinimas
3135	PV Andrius Kazlauskas	GYVENAMOSIOS PASKIRTIES PASTATO GINTARO G. 2, TAURAGĖJE ATNAUJINIMO (MODERNIZAVIMO) PROJEKTAS
		Tomo pavadinimas
		Vidaus elektros tinklai. Žaibosauga

15348	PDV Darius Luitkevičius	Dokumento pavadinimas
		1 AUKŠTO PLANAS SU PROJEKTUOJAMAIS ELEKTROS TINKLAIS M 1:100
		Dokumento žymuo
		2020-CP0137646-4-TDP-E - B.02

LT	UAB "Tauragės šilumos tinklai"	LAPAS	1	LAPŲ	1
----	--------------------------------	-------	---	------	---

## 2 A. PATALPŲ EKSPLIKACIJA

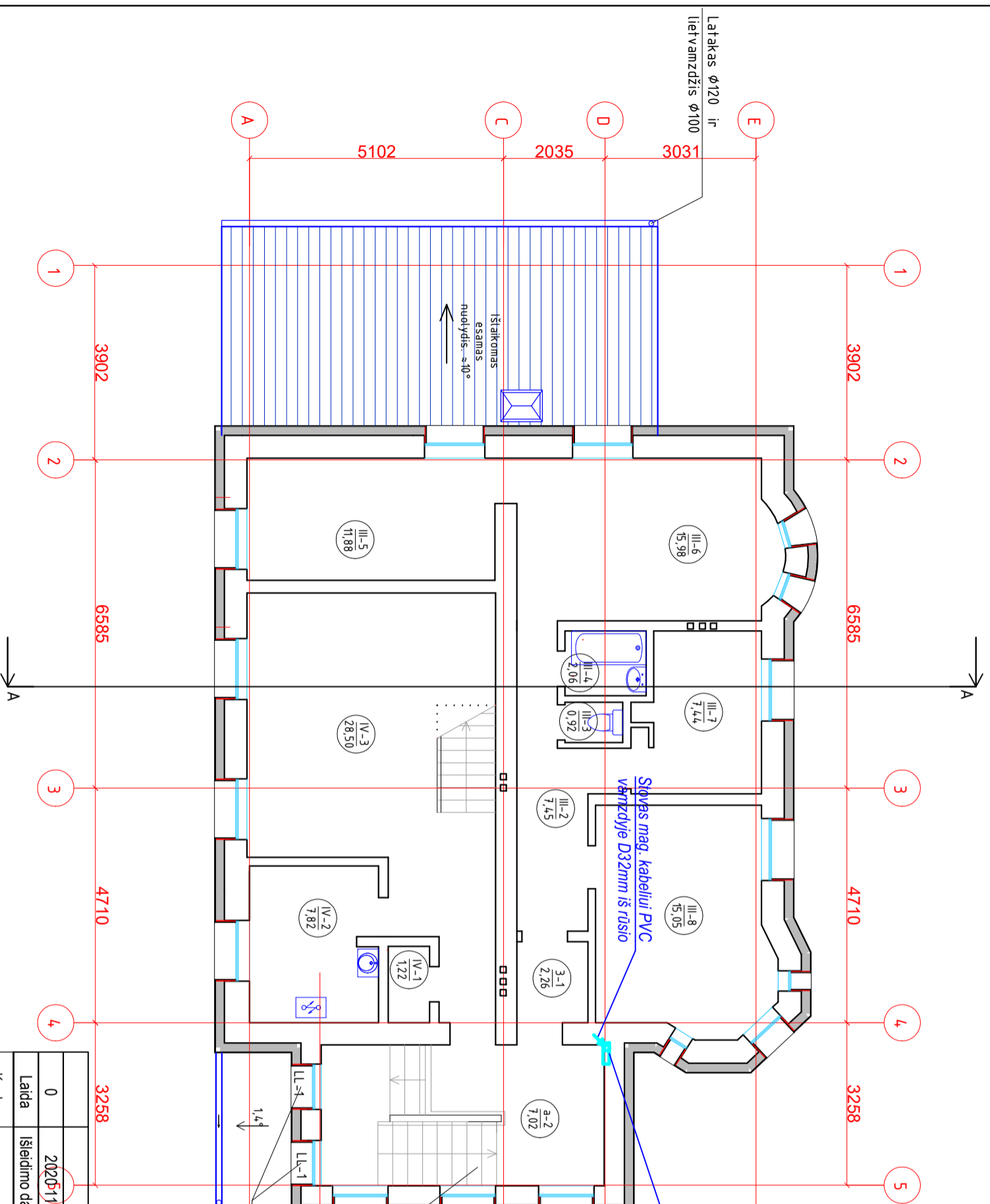
a-2 Laiptinė	7,02 m <sup>2</sup>
III-1 Koridorius	2,26 m <sup>2</sup>
III-2 Koridorius	7,45 m <sup>2</sup>
III-3 WC	0,92 m <sup>2</sup>
III-4 Vonia	2,06 m <sup>2</sup>
III-5 Kambarys	11,88 m <sup>2</sup>
III-6 Kambarys	15,98 m <sup>2</sup>
III-7 Virtuvė	7,44 m <sup>2</sup>
III-8 Kambarys	15,05 m <sup>2</sup>
IV-1 Drabužinė	1,22 m <sup>2</sup>
IV-2 Virtuvė	7,82 m <sup>2</sup>
IV-3 Holas	28,50 m <sup>2</sup>

### SUTARTINAI ŽYMĖJIMAI

	Jungtis 1 kavšto viršinkelis IP44, 10A, 230V
	Šviesumas LED 23W arba analogas, 2800Lm, paviršinis, mažinu gaubiu IP65, IK08
	Šviesumas su LED $\geq 18W$ , 1100Lm, 3000K, paviršinio montavimo, IP44, IK08, su radariniu judesio davikliu
	Projektuojamas baltas PVC vamzdyje 3x1,5Cu tvirtinamas viršinkeliniu būdu
	Projektuojamas magistralinis kabelis vamzdyje
	Stovas kabeliui tarp aukštų iš PVC vamzdzio

Apšiltinamos laiptinės lubos 60mm storio akmens vatos vertikalčiai orientuotų piruso plokštėmis, kurios dažomos baltais matiniais dažais

Langų angos sumažinamos užmūrijant 30cm nuo apatčios, kad būtų tinkamai įrengta stogo ir sienos jungtis



### PASTABOS:

1. Išmatavimai duoti milimetrtais, altitudės - metrais.
2. Matmenis ir altitudes būtina tikslinti vietoje.
3. Brežiniuose radus neatitikimų, sprendinius derinti su projektuotojais.
4. Aukšto planas parodytas pagal Namu valdos technines apskaitos bylą.
5. Išorinių sienų šiltinimo darbams turi būti naudojama išorinė termoizoliacinė sistema, kuria turi sudaryti kaip vieno gamintojo statybos produktas į rinką pateiktas statybos produktų rinkinys (komplektas), turintis Europos techninį įvertinimą ir paženklintas CE ženklu, arba turintis nacionalinį techninį įvertinimą, arba minėtos sistemos turi būti suprojektuotos naudojant atskirus nušatytą tvarka CE ženklų ženklinamus ir (ar) kitus statybos produktus
6. Šiltinimo ir apdailos sistemos degumo klasė ne žemesnė nei Bs-1, d-0.
7. Darbai vykdomi remiantis pridedamomis tipinėmis detalėmis.
8. Atliekant pamato ir cokolio apšiltinimo darbus ir įrengiant laiptus nepažeisti esamų inžinerinių tinklų, kviešti atitinkamus specialistus.

0		2020-11	Statybos leidimui	
Laida		išleidimo data	Laidos statusas ir išleidimo priežastis (jei taikoma)	
Kval. patv. dok. Nr.		UAB INŽINERINGAS		
3135	PV	Andrius Kazlauskas	Tomo pavadinimas	
Jonavos g. 260, Kaunas		Vidaus elektros tinklai. Žaliosauga		
el.p. info@rgsauga.lt		Dokumento pavadinimas		
www.rgsauga.lt		2 AUKŠTO PLANAS SU PROJEKTUOJAMAIS ELEKTROS TINKLAIS M 1:100		
1534,8	PDV	Darius Liutkevičius	Dokumento žymuo	
Užsakovas		2020-CP0137646-4-TDP-E - B.03		
LT	UAB "Tauragės šilumos tinklai"		LAPAS	LAPŲ
			1	1

## SUTARTINAI ŽYMĖJIMAI

Aktyviojo žaibolaidžio galvutė ant 2m aukščio stiebo su 27m apsaugos zona (Galactiver2 arba analogas)

Žaibosaugos kontūro nusileidimas nuo stogo siena

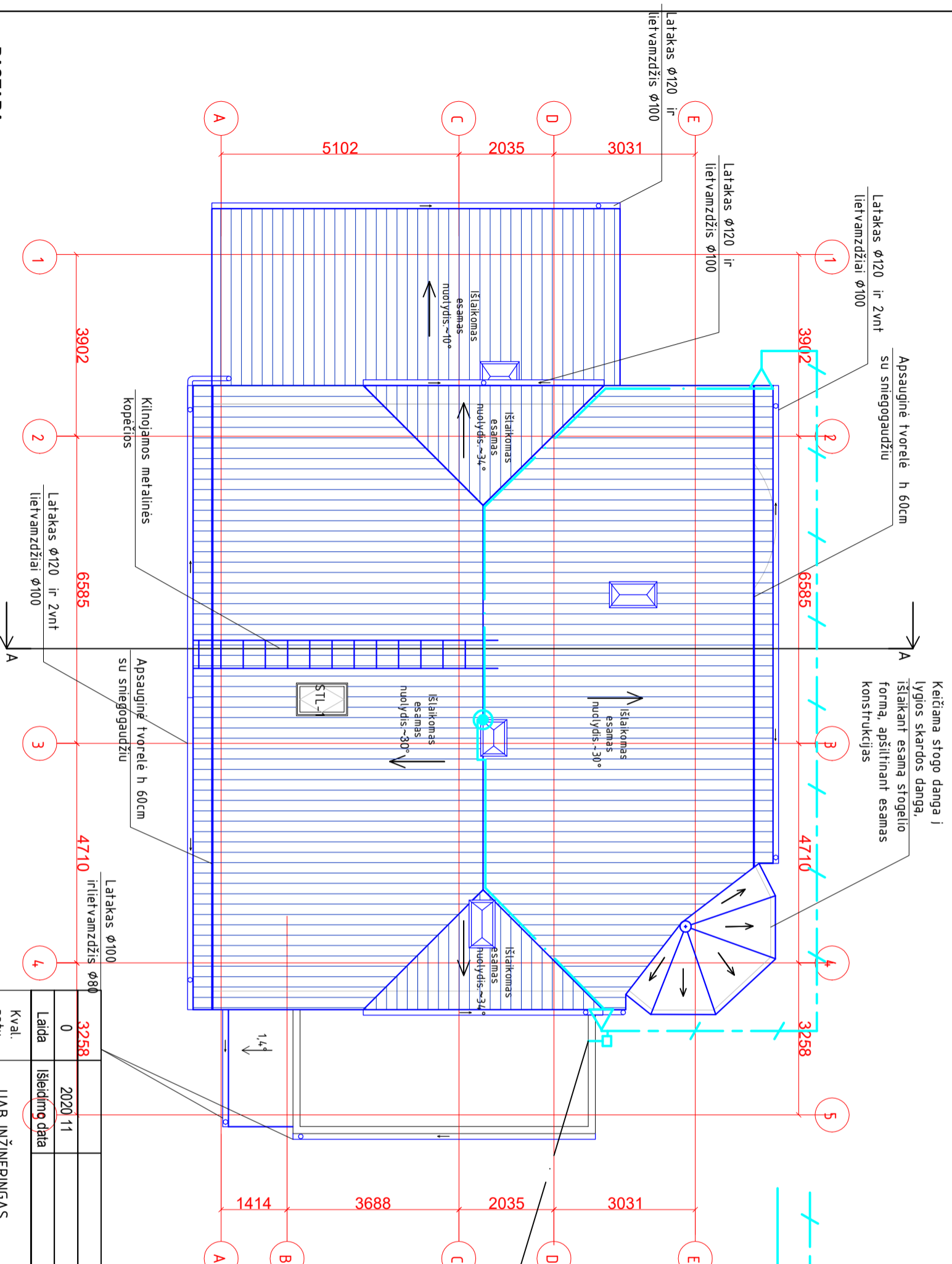
Žeminiimo kontūro elektrodas L=9m, D20mm

Žemiklio horizontali juosta iš 40x4mm cinkuota plieninė juosta

Plieninė cinkuota arba aliumininė viela D8mm tvirtinama prie stogo ir užtikrinant jo sandarumą

Per kontrolinių matavimų dėžule prijungti IPS prie žemiklio

- ### BENDROS PASTABOS:
- Matavimus tikslinti vietoje.
  - Vykdyti stogo remonto darbus, būtina atsižvelgti į esamų konstrukcijų būklę ir netinkamas konstrukcijas pakeisti naujomis. Naujais keičiami visi esami grebėstai, išlyginiai tašai. Gėgnės prailginamos 30cm.
  - Stogo įrengimo brėžiniai galioja tik kartu su techninėmis specifikacijomis.
  - Brėžinyje nurodytas medžiagas galima keisti analogiškoms, kito gamintojo. Pakeitimus derinti su projekto autoriais ir užsakovu (statytoju). Techniniai parametrai pateikti detalėse gali būti keičiam tik gerinant technines charakteristikas. Detalės gali būti tikslinamos parinkus konkrečią gamintojo sistemą.
  - Brėžiniuose radus neatitikimų, tolesnius sprendimus derinti su projektuotojais.
  - Visi esami kambariai, vedimo angos, atsuokliai ir pan. privalo būti išsaugomi, iškeliami virš naujos konstrukcijos.



### PASTABA:

Ant pastato montuojama aktyvioji žaibosauga sumontuojant aktyviojo žaibolaidžio galvutę ant 2m aukščio stovo su ne mažesniu kaip 26m apsaugos spinduliu. Prijungimui prie žemiklio turi būti įrengti mažiausiai 2 nusileidimai. Nusileidimo nuo stogo vietoje plieno viela D8mm viela atvirai virš rekonstruojamos sienos dangos per išardomą jungtį ant pastato sienos sujungiama su cinkuota plieno juosta 40x4mm klojama po žeme, kuri neišardoma jungtimi jungiama su giluminiu žemintuvu. Giluminis žemintimas kalamas 1m atstumu nuo pastato pamatų. Cinkuota plieno juosta klojama 0,5m gylyje. Žeminiimo įrenginio varža stovės sklaidimui neturi viršyti 10Ω. Esant didesnei žeminiimo varžai sukalti papildomi elektrodai.

Nusileidimų nuo pastato stogo vietas tikslinti darbo metu.

Žeminiimo laidininkus 2m nuo žemės paviršiaus turi būti įverti į apsaugančių PVC A1 degumo klasės vamzdį.

Visos ant stogo esančios metalinės konstrukcijos (laiptai, turėklai, stovai) turi būti sujungti su žaibosaugos kontūru.

Potencialui išlyginti turi būti žemintos visos statybinės konstrukcijos, visi stacionarūs metaliniai vamzdiniai.

Būtina garantuoti nepertaukiamą metalinių konstrukcijų ant stogo elektrinį sujungimą su žaibo priemikliais bei žemikliais.

3258	0	2020 11	Laidos statusas ir išleidimo priėžastis (jei taikoma)	Statybos leidimui
Kval. patv. dok. Nr.	Laida	Išleidimo data	Laidos statusas ir išleidimo priėžastis (jei taikoma)	Statybos leidimui
3135	PV	Andrius Kazlauskas	UAB INŽINERINGAS	Tomo pavadinimas
15348	PDV	Darius Liutkevičius	Jonavos g. 260, Kaunas el.p. info@rgsauga.lt www.rgsauga.lt	Vidaus elektros tinklai. Žaibosauga
LT	Užsakovas	UAB "Tauragės šilumos tinklai"	STOGO PLANAS SU ŽAIBOSAUGA	M 1:100
			Dokumento žymuo	LAPAS
			2020-CP0137646-4-TDP-E - B.04	LAPŲ
				1
				1